



Echt kuh-I!

Bundesweiter Schulwettbewerb
zur ökologischen Landwirtschaft und Ernährung

#2 | 27.11.2024



Neue Runde - Macht jetzt mit!

Vor sechs Wochen ist unser Wettbewerb "Echt kuh-I!" in eine neue Runde gestartet – dieses Mal unter dem Motto: "Tierisch gut! Was kommt in den Bio-Trog?"

Wir sind schon richtig gespannt, welche genialen Ideen ihr euch einfallen lasst. Ob große Visionen, kleine Projekte oder spannende Recherchen – zeigt uns, wie ihr die Futterfrage bio-logisch löst!

Ein kleiner Tipp: Schaut regelmäßig auf unsere Website und auf Instagram vorbei. Dort gibt's hilfreiche Infos, Inspirationen und Updates, die euch weiterhelfen können.

Tipps & Tricks

Ideen finden leicht gemacht

Auf Knopfdruck kreativ zu sein und eine neue Idee in die Tat umsetzen - das klappt selten. Aber keine Sorge: Wir helfen euch! Auf unserer Webseite "Ideenfindung" findet ihr eine Schritt für Schritt Anleitung mit verschiedenen Kreativ-Techniken, die euch bei der Realisierung eures einzigartigen Projekts unterstützen. Von Brainwalking über die Osborn-Checkliste bis zu ABC-Technik: Hier findet ihr bestimmt eine Methode, mit der ihr eure kreativen Muskeln wieder in Schwung bringt!



[Ideenfindung](#)



© BLE

Bauernhof-Exkursion

Demonstrationsbetriebe Ökologischer Landbau

Ihr möchtet gern aus erster Hand erfahren, was Tiere im Ökolandbau fressen, wie sie gehalten werden und was ein Bio-Landwirt oder eine Bio-Landwirtin den ganzen Tag machen? Dann stattet einem der rund 300 Demonstrationsbetriebe Ökologischer Landbau in Deutschland einen Besuch ab. Ob mit eurer Familie oder mit der Klasse, hier bekommt ihr Einblicke in die biologische Landwirtschaft und könnt all die Fragen stellen, die euch unterm Nagel brennen. Eine Exkursion zum Bio-Bauernhof schafft auf jeden Fall eine super Grundlage für echt kuh-le Wettbewerbsbeiträge!

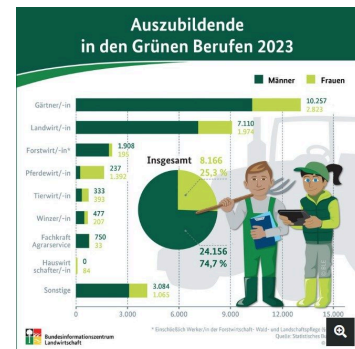
[zu den Demonstrationsbetrieben](#)

Statistik

Ausbildungsstand der Grünen Berufe

Habt ihr schonmal daran gedacht, nach der Schule eine Ausbildung für einen "Grünen Beruf" zu starten? Hierzu zählen neben Berufen in der Landwirtschaft auch bspw. Forstwirt*in, Pferdewirt*in oder Hauswirtschafter*in. Das Bundesinformationszentrum Landwirtschaft hat eine aktuelle Statistik veröffentlicht, in der ersichtlich wird, dass trotz allgemein sinkender Azubi-Zahlen in diesem Bereich die Ausbildung zum/zur Landwirt*in wieder beliebter wird! Über den Link entdeckt ihr weitere spannende Insights.

[Statistik des BZL](#)



© BZL



Social Media

Kuh-le Sticker für Instagram-Stories

Um euren Projekten noch eine größere Reichweite zu bieten, lohnt es sich, auch auf den Sozialen Medien aktiv zu werden. Nehmt eure Follower über Instagram-Stories bei der Erstellung eures Beitrags live mit. Und jetzt ganz neu: Ab dieser Wettbewerbsrunde könnt ihr eure Instagram-Stories mit unseren echt kuh-len Stickern aufpeppen. Folgt dem Link und schaut euch das Instagram-Reel an! Wir zeigen euch, wie es funktioniert. Vergesst nicht, @echtkuh_1 zu verlinken! Wir freuen uns schon auf eure Kreationen.

zum Instagram-Reel

Newsletter abbestellen

Der Schulwettbewerb "Echt kuh-!!" ist eine Maßnahme des Bundesprogramms Ökologischer Landbau (BÖL), initiiert und finanziert durch das Bundesministerium für Ernährung und Landwirtschaft (BMEL).

Mit der EU-Datenschutz-Grundverordnung (DSGVO) bestätigen wir Ihnen als Empfänger des "Echt kuh-!!"-Newsletters, dass wir die gesetzlichen Anforderungen an den Datenschutz erfüllen und Ihre Daten vertraulich und ausschließlich für den Zweck unserer Geschäftstätigkeit verwenden. Sie haben jederzeit die Möglichkeit, Auskunft über Ihre gespeicherten Daten zu erhalten, diese korrigieren oder löschen und Ihr Einverständnis am Ende unseres Newsletters widerrufen zu lassen.

Herausgeberin: Bundesanstalt für Landwirtschaft und Ernährung (BLE) im Rahmen des Bundesprogramms Ökologischer Landbau (BÖL) |
© BLE 2024-2025

Konzept, Redaktion und Realisierung:
m&p: public relations GmbH | „Echt kuh-!!“-Team
Joseph-Schumpeter-Allee 23 | 53227 Bonn | Web: www.mp-gmbh.de
Tel: 0228-410028-45, -44 | E-Mail: kontakt@echtkuh-l.de | Web: www.echtkuh-l.de